

Standobjekt Rundsäule

Designed by Franz Josef Maria Wittekind

Information: Die Wasser- und Standobjekte unserer **WATER EDITION** werden allesamt aus einer speziellen faserverstärkten Steinkeramik von Hand geformt, mit feinsten Pumpentechnik ausgestattet und für die Ewigkeit geschaffen.

Wählen Sie aus den unterschiedlichsten Formen und Farben: Ob schlichte Säule, in sich gedrehte und durchbrochene Formen - unsere Wasserobjekte fügen sich mit ihrer vielfältigen Formensprache stimmig in die unterschiedlichsten Raumkonzepte ein.

Mit einer Höhe von 196 cm und einem Leergewicht von um die 75 kg sind die Standobjekte der **WATER EDITION** flexibel und mobil einsetzbar. Alle Objekte können bequem von Hand nachgefüllt werden. Bei geringem Pflegeaufwand und dem Höchstmaß an Flexibilität und Exklusivität für unsere Kunden zeigt sich die gelungene Symbiose von Kunst gepaart mit Technik. Das Einzige was Sie benötigen, ist ein Stromanschluss.

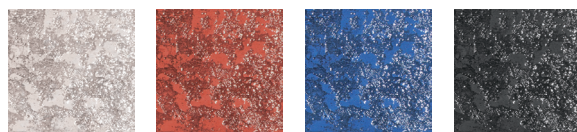


Artikel Nummer	Farbe	Maße B x T x H (mm)	Leergewicht	Wasserinhalt	Preis zzgl. MwSt.*
104682	weißgrau	520 x 520 x 240 / 1960	82 kg	ca. 62 l	5.900 €
105788	graphit	520 x 520 x 240 / 1960	82 kg	ca. 62 l	5.900 €
105789	rubinrot	520 x 520 x 240 / 1960	82 kg	ca. 62 l	5.900 €
105790	ultramarinblau	520 x 520 x 240 / 1960	82 kg	ca. 62 l	5.900 €

Information: Das Standobjekt ist aus einer Steinkeramik mit Farben gemäß den Farbmustern. Der Sockel ist aus Edelstahl pulverbeschichtet in RAL Farbton. Technische Änderungen vorbehalten.

Farbmuster

Farbabweichungen sind drucktechnisch bedingt.



weißgrau

rubinrot

ultramarinblau

graphit

Wanne/Sockel

Farbabweichungen sind drucktechnisch bedingt.



RAL: 9010
reinweiß

RAL: 9005
tiefschwarz

* Die Mehrwertsteuer beträgt in Deutschland gemäß § 12 UStG 19 %