

Standobjekt Wasserwand Wittekind

Designed by Franz Josef Maria Wittekind

Information: Die Wasser- und Standobjekte unserer **WATER EDITION** werden allesamt aus einer speziellen faserverstärkten Steink Keramik von Hand geformt, mit feinsten Pumpentechnik ausgestattet und für die Ewigkeit geschaffen.

Wählen Sie aus den unterschiedlichsten Formen und Farben: Ob schlichte Säule, in sich gedrehte und durchbrochene Formen - unsere Wasserobjekte fügen sich mit ihrer vielfältigen Formensprache stimmig in die unterschiedlichsten Raumkonzepte ein.

Alle Objekte können bequem von Hand nachgefüllt werden. Bei geringem Pflegeaufwand und dem Höchstmaß an Flexibilität und Exklusivität für unsere Kunden zeigt sich die gelungene Symbiose von Kunst gepaart mit Technik. Das Einzige was Sie benötigen, ist ein Stromanschluss.

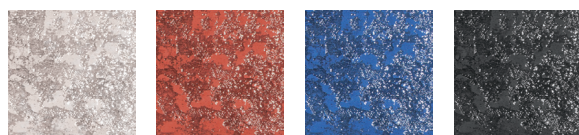


Artikel Nummer	Farbe	Maße B x T x H (mm)	Leergewicht	Wasserinhalt	Preis zzgl. MwSt.*
105839	weißgrau	900 x 350 x 2300	105 kg	ca. 100 l	8.500 €
105840	graphit	900 x 350 x 2300	105 kg	ca. 100 l	8.500 €
105841	rubinrot	900 x 350 x 2300	105 kg	ca. 100 l	8.500 €
105842	ultramarinblau	900 x 350 x 2300	105 kg	ca. 100 l	8.500 €

Information: Die Wasserwand ist aus einer Steink Keramik mit Farben gemäß den Farbmustern. Die Haube ist erhältlich in Edelstahl pulverbeschichtet. Technische Änderungen vorbehalten.

Farbmuster

Farbabweichungen sind drucktechnisch bedingt.



weißgrau

rubinrot

ultramarinblau

graphit

Wanne/Rahmen

Farbabweichungen sind drucktechnisch bedingt.



RAL: 9010
reinweiß

RAL: 9005
tiefschwarz

* Die Mehrwertsteuer beträgt in Deutschland gemäß § 12 UStG 19 %